

É PRECISO

€ € € custo
● ● ● dificuldade



fecho de segurança



suporte p/ quadros



martelo & pregos



cantoneiras



berbequim & parafusos



aro para vasos



camarões



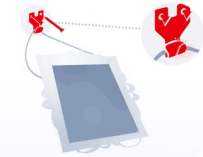
cabo /esticador

Identifique elementos grandes ou pesados que possam tornar-se perigosos quando soltos. O que precisa para os fixar encontra-se na maioria das lojas de ferragens.

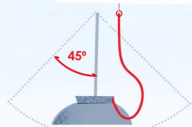


Fixar armários altos e beliches às paredes com cantoneiras para móveis. Instalar esticadores em prateleiras com livros ou outros objectos soltos. Aplicar fechos de segurança em gavetas e portas de armários.

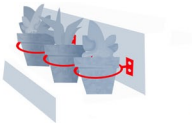
3. FIXAR mobília & objectos pesados



Usar suportes para quadros ou camarões, fechando as pontas. Pregar a uma superfície sólida.



Fixar candeeiros ou objectos suspensos com cabos de segurança. Deixar livre um espaço que permita oscilar 45° sem colisões.



Usar aros para vasos de varanda ou ancorrentar à parede.

4. REFORÇAR a sua casa

É PRECISO

€ € € custo
● ● ● dificuldade



chamar um profissional

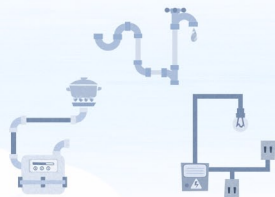
Caso viva em zona de risco elevado reforce os elementos mais críticos. Consulte um arquitecto ou engenheiro. Pequenos passos fazem a diferença.

Para mais detalhes, consulte o Portfólio de Soluções KnowRISK:

www.knowriskproject.com



Optar por vidro temperado ou laminado nas janelas.



Inspeccionar as condutas de gás, água e rede eléctrica.



Verificar se varandas e chaminés apresentam sinais de degradação.

A execução deste guia foi possível em parte com o apoio da European Civil Protection e Humanitarian Aid Operations (ECHO) Grant agreement ECHO/SUB/2015/718655/PREV2B. KnowRISK é um projecto no âmbito do programa ECHO, executado em associação pelo Instituto Superior Técnico (Portugal), Laboratório Nacional de Engenharia Civil (Portugal), Istituto Nazionale di Geofisica e Vulcanologia (Itália) e Earthquake Engineering Research Centre (Islândia).

Autores: Mónica Amaral Ferreira, Hugo O'Neill, Stefano Solarino, Gemma Musacchio
Consultores: Carlos Sousa Oliveira, Mário Lopes, Marta Vicente
Design: Hugo O'Neill

O risco sísmico (potencial de perdas humanas e materiais) de um determinado local é função da perigosidade sísmica, da vulnerabilidade dos edifícios e seus conteúdos e da exposição (pessoas e edifícios).

As medidas apresentadas neste guia, só por si não servem como garantia contra perdas e danos que possam ser causados por futuros sismos e não são aplicáveis em todas as situações. Consulte um especialista sempre que necessário. Mais informação disponível no Portfólio de soluções KnowRISK e no Guia Prático para Estudantes.

www.knowriskproject.com



Copyright © 2017

Co-financed by European Commission's Humanitarian Aid and Civil Protection Grant agreement ECHO/SUB/2015/718655/PREV2B



Istituto Nazionale di Geofisica e Vulcanologia



EARTHQUAKE ENGINEERING RESEARCH CENTRE UNIVERSITY OF ICELAND

PREPARE A SUA CASA PARA UM TERRAMOTO



GUIA PRÁTICO



Se vive numa zona de risco de TERRAMOTOS

Como preparar A SUA CASA

Se vive numa zona onde podem ocorrer terremotos (perigosidade)

Onde quer que esteja, em casa, na escola, ou no local de trabalho, está exposto a perigos e perdas humanas e materiais.

Perigosidade Sísmica em Portugal Continental e Açores:

- Reduzida
- Baixa
- Moderada
- Elevada



Antes de um terremoto ocorrer, adopte medidas simples que o deixam mais seguro. Os terremotos não podem ser evitados, mas os danos e o número de vítimas podem ser reduzidos.

Os danos ocorrem mesmo sem colapso dos edifícios

A queda de elementos decorativos, paredes divisórias, máquinas ou móveis pesados, causam danos, perdas e ferimentos, durante ou após um terremoto.

Este guia ensina medidas para tornar a sua casa mais segura

Começando sem custos e sem qualquer experiência necessária

Os 4 passos seguintes proporcionam soluções que dão prioridade à segurança, e cujo custo e dificuldade aumentam progressivamente.



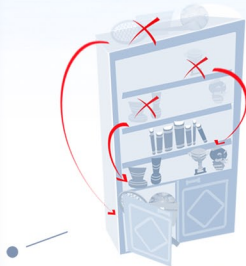
É PRECISO

custo
dificuldade



força física

Comece por mover a mobília. A sua segurança pode aumentar significativamente sem que haja custo ou necessidade de conhecimentos técnicos.

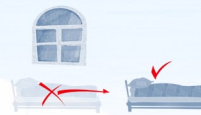


Arrumar objectos pesados ou frágeis nas prateleiras mais baixas, ou colocá-los dentro de compartimentos fechados.

1. MOVER a sua mobília



Evitar colocar objectos pesados por cima de camas.



Manter camas afastadas das janelas e as passagens desimpedidas em caso de emergência.



Evitar colocar vasos em locais altos.

2. PROTEGER os seus bens

É PRECISO

custo
dificuldade



película de vidro



corinas



cintas

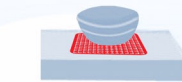


adesivos



anti-derrapante

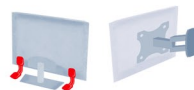
Tome precauções adicionais protegendo bens frágeis ou de valor significativo, com materiais de baixo-custo e fácil aplicação.



Para objectos baixos, usar tapetes anti-derrapantes.



Aplicar discos ou pastilhas adesivas em objectos frágeis.



Segurar electrodomésticos com cintas de protecção. Optar por um monitor de TV com fixação própria para paredes.



Instalar corinas ou aplicar película auto-adesiva nos vidros das janelas.